

Vuotovahti valvoo,
kun olet kotona tai matkoilla



Kotimainen
STF-Tyyppihyväksytty

Täydellinen
järjestelmä
vedenpitävään
turvallisuuteen

Hela Vuotovahti - Talo

on täydellinen järjestelmä, joka minimoi koko kiinteistön vesivahinkoriskin. Järjestelmä havaitsee pienimmätkin vesi-vuodot, sulkee päävesijohdon ja laukaisee hälytyksen. Vuotovahdissa on myös putkistojen jäätymistä valvova toiminto, joka valvoo lämpötilaa ja hälyttää ja sulkee veden, mikäli lämpötila antureiden lähellä laskee +3 asteeseen. Hela Vuotovahti turvaa talosi, kun olet kotona tai matkoilla – ei pisa-raakaan vettä väärässä paikassa.

Vesivahinkojen estämisen lisäksi Vuotovahti auttaa myös säästämään vesilaskussa. Sen avulla löydät helposti tiputtavat hanat ja vuotavat WC-istuimet. Pienet tippavuodot voivat tuntua merkityksettömiltä, mutta ajan kuluessa ne ovat merkittävät menoerä.

Vuotojen vuotuiset kustannukset

(mikäli vesi + jätevesi = 4,45 € / m³)

Tiputtava hana

40 l / vrk, 1200 l / kk, 14400 l / v

64,08 € / vuosi

Ompelulangan kokoinen 0,3 mm reikä

80 l / vrk, 2400 l / kk, 28800 l / v

128,16 € / vuosi

WC:n jatkuva vuoto

saattaa kuluttaa jopa 1100 l / vrk, 33000 l / kk, 396000 l / v

1762,20 € / vuosi

Kustannukset ovat vielä huomattavasti suuremmat, mikäli yllä olevat vuodot ovat lämpimässä käyttövedessä.

- Helppo vedenkatkaisu kun poistut kotoa
- Vesijärjestelmän automaattinen vuodonvalvonta
- Havaitsee, katkaisee ja hälyttää vuodon sattuessa, esimerkiksi astian- tai pyykinpesukoneen alla
- Valvoo lämpötilaa ja hälyttää jäätymisvaaratilanteessa
- Löytää vuotavat hanat ja muut vesipisteet ja säästää siten vesilaskussa

Näin helppoa se on

Kun poistut kotoa, katkaise vedentulo painamalla OFF-painiketta langattomasta etäyksiköstä ulko-ovella. Samasta yksiköstä voit siirtää vedenkatkaisua myöhempään, jos esimerkiksi astianpesukone tai pesukone on käynnissä.

Vesijärjestelmän tarkastus tapahtuu jokaisen vedenkatkaisun yhteydessä. Näin varmistetaan, että myös mahdollisesti seinien sisässä piilevät viat havaitaan. Kun palaat kotiin, avaa vedentulo painamalla ON-painiketta. Mikäli järjestelmä on havainnut vian, vesiyksikkö ei avaudu. Saat varoituksen ja voit ryhtyä tarvittaviin toimenpiteisiin.

Automaattinen vuodonvalvonta

Manuaalisesti tapahtuvan painetestausten lisäksi Vuotovahti tekee kerran vuorokaudessa automaattisen painekokeen jolla varmistetaan, että putkistossa ei ole piilovuotoja tai vuotavia vesikalusteita.

Painetestien lisäksi riskikohteisiin asennetut vesianturit varmistavat tehokkaasti vuoden jokaisena päivänä, ympäri vuorokauden esimerkiksi astian- ja pyykinpesukoneen alustan sekä muut vuodolle alttiit paikat äkillisten vuotojen varalta. Pienimpienkin vuotojen yhteydessä keskusyksikköön tulee ilmoitus ja päävesijohto sulkeutuu. Anturit valvovat myös lämpötilaa ja hälyttävät, mikäli lämpötila laskee alle +3 asteen.

Yksinkertainen asentaa

Valtuutettu LVI-asentaja tekee asennuksen helposti ja nopeasti. Sähkömiestä tai muuta ekspertiä ei tarvita. HELA Vuotovahtiin ei tarvitse tehdä käyttöpaikkakohtaisia säätöjä tai kalibrointeja, vaan järjestelmä on heti käyttövalmis. Vuotovahti ei tarvitse esisuodatinta, lianerotinta tai paineenalenninta ja se toimii hyvin vaikka kaivovesissä. Tiedonsiirto eri yksiköiden välillä on langaton, joten niiden sijoitus on helppoa ja mitään johtoja ei tarvitse vetää.

Yksityiskohtainen asennus- ja käyttöohje toimitetaan laitteen mukana ja se on ladattavissa osoitteesta www.vuotovahti.fi.

Monia turvallisuusetuja

Jos vesijärjestelmä on uusi tai siihen on tehty muutoksia, on putkiston tiiviiden varmistaminen heti asennusten jälkeen ehdottoman tärkeää, jotta mahdolliset ongelmat voidaan havaita ja korjata ennen vahinkojen syntymistä. HELA Vuotovahdilla voidaan järjestelmän tiiviys todeta helposti ja luotettavasti.

HELA Vuotovahdin käytöstä on etua esimerkiksi asunnon/kiinteistön myynnin yhteydessä, koska sen avulla voidaan varmistua, että vesijärjestelmä on pysynyt tiiviinä ja vuotovesi ei ole aiheuttanut piileviä vikoja.

Vuotovahdilla voidaan havaita myös tiputtavat hanat ja vuotavat WC-istuiimet. Vuotavien WC-istuinten ja hanojen aiheuttamat kustannukset ovat ylimääräinen menoerä.

HELA Vuotovahti on turvallinen kotimainen valinta

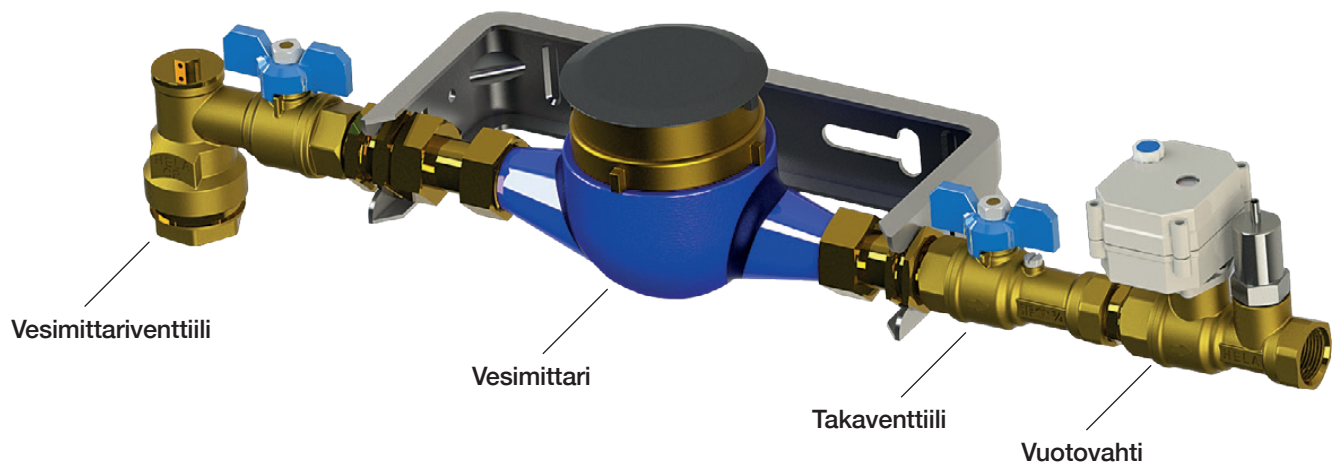
HELA Vuotovahdin valmistaa suomalainen Heikki Laiho Oy. Heikki Laiho Oy on johtavia kotimaisia vesijohtovarusteiden valmistajia jo yli 50 vuoden kokemuksella. Vuotovahdin vesiyksikkö on valmistettu Suomen Rakennusmääräysten (RAK) mukaisesti sinkkikadonkestävästä erikoismessingistä ja se on STF-tyyppihyväksytty Suomessa juomavesikäyttöön.

Vakuutusyhtiöiden suosima

Keittiöiden ja asuinhuoneistojen vesivahingot aiheuttavat suuria kustannuksia vakuutusyhtiöille ja kiinteistöjen omistajille. Siksi monet vakuutusyhtiöt pitävät Hela Vuotovahdin asentamista suotavana. Kysy lisää vakuutusyhtiöltäsi.

Faktoja

- Suomalaisissa kodeissa yli 40.000 vesivahinkoa vuosittain
- Yli 100 vesivahinkoa joka päivä
- 30% vesivahingoista keittiössä
- Omakotitaloissa eniten vesivahinkoja
- Kerrostalojen vesivahingot kasvussa
- Löysät ja murtuneet pesukoneiden letkut suuri riski



Tekniset tiedot

Keskusyksikkö Talo (239084)

- Suomenkielinen, helppokäyttöinen valikko
- 12 vdc, virtalähteenä 230 v DC-adaptteri
- IN/OUT-ilmoitus hälytyskeskukseen tai kodin hälytysjärjestelmään
- Tieto yksiköiden paristovirrasta
- Järjestelmän asetus- ja ylläpitovalikot
- Viivästetty vesi POIS tunnin portaissa enint. 4 tuntia
- Vesi PÄÄLLÄ tai POIS sähkökatkon jälkeen

Vesiyksikkö 1 kpl päävesijohtoon (23907020)

- DN20, ¾" sisäkierre
- Materiaali sinkinkadon kestävää erikoismessinkiä, STF-Tyypin hyväksytty
- Venttiilin manuaalinen ohjaus (esim. sähkökatkon aikana)
- Ilmainen joka näyttää venttiilin asennon

Etäkytkin (239081)

- OFF, ON ja viivästetty OFF
- Merkkiäänä aktivointia ja hälytystä varten

Vesianturiyksikkö antureilla (239080)

- Merkkiäänä hälytystä varten
- Mittaa myös lämpötilaa ja hälyttää, jos alle +3

HELA-numero	Nimi	LVI-numero
239005	Hela Vuotovahti Talo	4579461

Järjestelmään voi lisävarusteena liittää useita vesianturipaketteja sekä etäkytkimiä

1 Keskusyksikkö Talo. Sijoitetaan vesiyksikön läheisyyteen kiinteistön vesimittarin ja vesimittariventtiin yhteyteen. Keskusyksiköstä voi sulkea ja avata vedentulon, muuttaa järjestelmän asetuksia, tarkastaa vedenpaineen ja saada tietoa vesijärjestelmän tilasta. Keskusyksikkö voidaan myös kytkeä kotihälytyslaitteeseen tai etäohjaukseen, mikä kasvattaa turvallisuutta entisestään.

2 Vesiyksikkö. Asennetaan suoraan vesijohtoon heti vesimittarin ja päävesisulun jälkeen. Vesiyksikössä on sulkuventtiili ja sähköinen paineanturi. Palloventtiin hidas sulkua- ja avausmekanismi ei aiheuta paineiskuja, jotka voisivat vahingoittaa vesijohtoja tai vesikalusteita.

Yleensä kodin pääsulkuventtiilejä käytetään harvoin ja niiden toiminta voi häiriintyä riippuen esim. veden laadusta. HELA Vuotovahtin vesiyksikön venttiin toiminta testataan automaattisesti aina, kun järjestelmä kytkeytyy päälle ja pois. Tämä varmistaa, että venttiili ei ole käyttämättömänä pitkiä aikoja ja toimii luotettavasti aina silloin, kun sitä tarvitaan. Mikäli vesiyksikkö on ollut käyttämättä 72 tuntia, järjestelmä testaa itsensä.

HELA Vuotovahti ei ole herkkä veden epäpuhtauksille tai paineenvaihtelulle toisin kuten järjestelmät, joissa sulkuventtiilinä käytetään esim. magneettiventtiiliä.

Vesiyksikön sulkuventtiiliä voidaan käyttää myös manuaalisesti esim. sähkökatkon aikana.

3 Etäyksikkö. Sijoitetaan ulko-ovelle. Langattoman etäyksikön avulla suljetaan ja avataan vedentulo talossa. Voit valita myös 1 tunnin välein (maks. 4 tuntia) viivästetyn vedenkatkaisun – esim. astianpesukoneen jäädessä käymään. Tehdasasetuksena viive on 2 tuntia. LED-valo ja äänimerkki ilmaisevat vesijärjestelmän paineenlaskun, eli mahdollisen vesivuodon. Vedentulo voidaan avata myös, kun etsitään vikaa ja tehdään mahdollisia korjauksia.

4 Vesianturit. Anturit sijoitetaan esimerkiksi astian- tai pyykinpesukoneen alle ja paikkoihin, joihin vesi saattaa kerääntyä mahdollisen vuodon yhteydessä. Jokaisen anturisarjan mukana toimitetaan kolme (3) anturia. Anturien ohjausyksikkö lähettää langattomasti tiedon keskus-/vesiyksikköön pienimmänkin vuodon yhteydessä. Vedentulo katkeaa ja välttää suuren ja kalliin vesivahingon riskin. Anturit myös tarkkailevat ympäristön lämpötilaa ja hälyttävät, jos lämpötila laskee alle +3 asteen. Näin mahdollinen putkiston jäätyminen ja siitä seuraavat vauriot voidaan välttää.

